

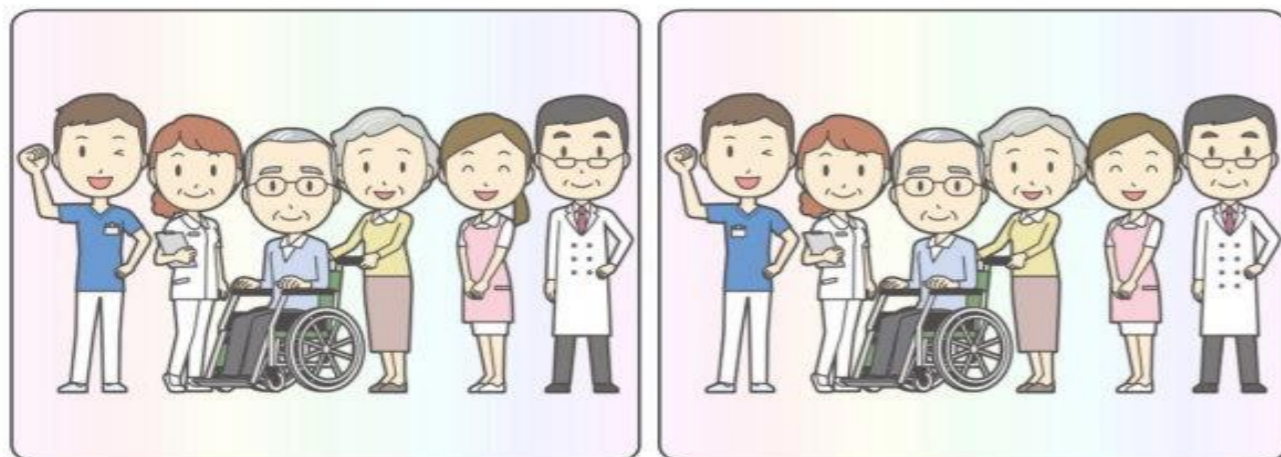
# ●常勤医師入職のお知らせ●

**澁澤 医師**：日本糖尿病学会専門医、日本内科学会認定内科医  
主に外来診療を担当いたします。

**佐野 医師**：麻酔科標榜医、日本麻酔科学会認定医  
主に手術に関する業務を担当いたします。

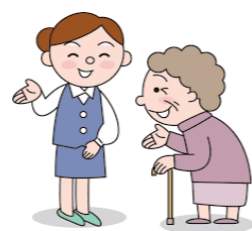
## 知の種 まちがいさがし

左右のイラストで違うところを3ヶ所見つけてください(目標90秒)



【休診日】土曜午後、日曜日、祝祭日、年末年始  
緊急の患者様は24時間受付いたします。  
お手数ですが、時間外は電話連絡の上、ご来院ください。

**S** 医療法人 恒和会  
関口病院  
菜の花 訪問看護ステーション  
居宅介護支援事業所 菜の花



## コンテンツ

- 新病院が開院しました  
再診受付機とは  
自動支払機とは
- 新入職員を迎えました
- 常勤医師入職のお知らせ
- まちがいさがし

※写真は5階の屋外リハビリテーションスペース

発行:医療法人 恒和会 編集:関口病院 広報委員会  
〒377-0008 群馬県渋川市渋川1693-12  
TEL:0279-22-2378(代) FAX:0279-23-1365  
URL:http://kouwa-sekiguchi.com



最新情報は  
こちら

# 関口病院だより

夏号 (vol. 10)



## 一新病院が開院しましたー

旧病院から新病院への移転も無事行われ、6月から新病院での診療が開始しています。

地域の皆様に寄り添い、皆様の健康と心の支えとなる病院を目指してまいりますので、どうぞ宜しくお願い致します。



患者様移動の様子

また、新病院では再診受付機、自動支払機を導入し、お待ちいただく時間を少しでも短縮できるよう努力しております。

なお、今までの診察券が使用できます。

使用方法については職員が説明させていただきますので、安心してご利用ください。



### ・再診受付機とは



再診は基本的に予約制となります。予約につきましては、お電話又は、受診された際にも次回の予約が行えます。

再診の検査など、ご来院の方は再診受付機（自動再来機）で、受付をお願いします。複数の診療のある方も一度で当日の全ての受付ができます。「受付票」が発券されると受付が完了となります。

受付後は診察室前の中待合に設置してあります。

番号案内表示モニターで、順番を確認することができます。

### ・自動支払機とは



外来、入院診療費のお支払いは自動支払機（自動清算機）でお願いいたします。簡単な操作でご利用いただけます。

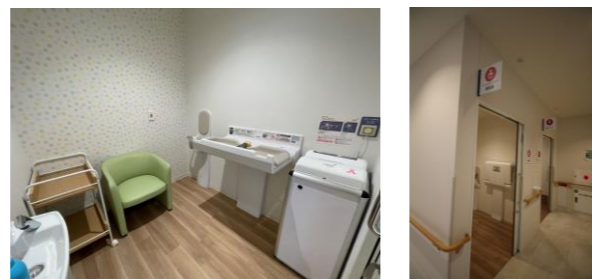
注）電子マネー決済、モバイル決済（QRコード決済等）、各種クレジットカードについては非対応となっております。

## 一新たに、授乳室も完備しましたー

（ベビールーム）

小さいお子様連れの方はご遠慮なく

ご使用ください。おむつ交換台もございます。



## 新入職員を迎えました



医事課 岩崎

医事課 岩瀬

医事課 串淵

写真は新人オリエンテーションの様子です



医事課 一場

リハ課 青山

リハ課 吉村

看護部 星野

看護部 大川

看護部 入澤

看護部 宮田

看護部 見城

訪問看護 谷本

看護部 星野

看護部 山内

☆これからの関口病院を担う若手や経験豊かなスタッフを迎えて、益々充実した医療の提供に努めてまいります。よろしくお願い致します。



裏表紙の  
まちがいさがしの答え  
①左男性の名札の位置  
②エプロンの女性の髪型  
③右医者のボタンの数